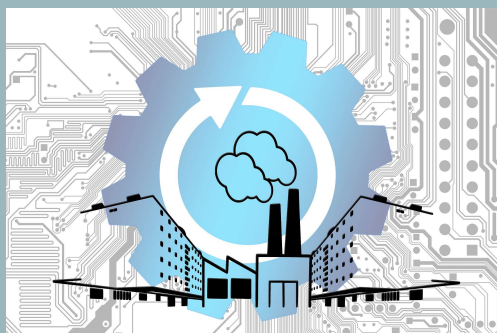


Ministero dello Sviluppo Economico NUOVA SABATINI

Novità

Nuova Sabatini Green e Sud: contributo dedicato agli investimenti a basso impatto ambientale e maxi contributo per le regioni del sud



*La Nuova Sabatini Green prevede un contributo ministeriale pari al 3,575% a favore delle **piccole e medie imprese che investono in macchinari, impianti e attrezzature nuovi di fabbrica a uso produttivo, a basso impatto ambientale, nell'ambito di programmi finalizzati a migliorare l'ecosostenibilità dei prodotti e dei processi produttivi.***

*La Nuova Sabatini Sud, prevede un maxi contributo del 5,5% per gli investimenti realizzati dalle **micro e piccole imprese nelle regioni Abruzzo, Basilicata, Calabria, Campania, Molise, Puglia, Sardegna e Sicilia.***

BENEFICIARI

Per le **linee della Nuova Sabatini relative agli investimenti in beni strumentali, 4.0 e green**, possono richiedere il contributo previsto le **piccole e medie imprese, aventi sede legale o una unità locale in Italia**, come risultante dai sistemi camerali.

Per la **Nuova Sabatini Sud**, il contributo è riservato alle **micro e piccole imprese aventi la sede legale o un'unità locale nelle Regioni del Mezzogiorno come risultante dai sistemi camerali.**

Non sono ammesse alle agevolazioni, previste da tutte le linee della Nuova Sabatini, le **imprese operanti nel settore finanziario e assicurativo** di cui alla sezione K della classificazione delle attività economiche ATECO 2007.

PROGETTI E SPESE AMMISSIBILI

La **Nuova Sabatini** finanzia le spese relative all'acquisto, anche in leasing finanziario, di beni strumentali nuovi di fabbrica, strettamente funzionali alla realizzazione delle seguenti tipologie di investimenti:

- investimenti in **beni strumentali** (macchinari, impianti, beni strumentali di impresa, attrezzature nuovi di fabbrica ad uso produttivo e hardware, nonché di software e tecnologie digitali destinati a strutture produttive già esistenti o da impiantare);
- **investimenti 4.0** (beni materiali nuovi di fabbrica e immateriali, aventi come finalità la realizzazione di investimenti nelle tecnologie 4.0 elencate negli allegati A e B alla Legge di bilancio 2017);
- **investimenti green** (macchinari, impianti e attrezzature nuovi di fabbrica ad uso produttivo, a basso impatto ambientale, nell'ambito di programmi finalizzati a migliorare l'ecosostenibilità dei prodotti e dei processi produttivi).

Per la **Nuova Sabatini Sud**, gli investimenti devono essere destinati alla sede legale o a un'unità locale già esistente o ad una nuova unità locale dell'impresa, localizzata nelle Regioni del Mezzogiorno.

AGEVOLAZIONE

Il contributo previsto dalla Nuova Sabatini, è pari agli interessi calcolati sull'importo di un finanziamento, di 5 anni e di importo uguale all'investimento, ad un tasso d'interesse annuo pari al:

- 2,75% per gli investimenti in beni strumentali;
- 3,575% per gli investimenti 4.0;
- 3,575% per gli **investimenti green**;
- 5,5% per la **Nuova Sabatini Sud**.

QUANDO PRESENTARE LA DOMANDA

In attesa di bando attuativo.

I nostri consulenti sono in grado di effettuare una valutazione preliminare di ammissibilità e consigliarvi le migliori opzioni per il vostro progetto.